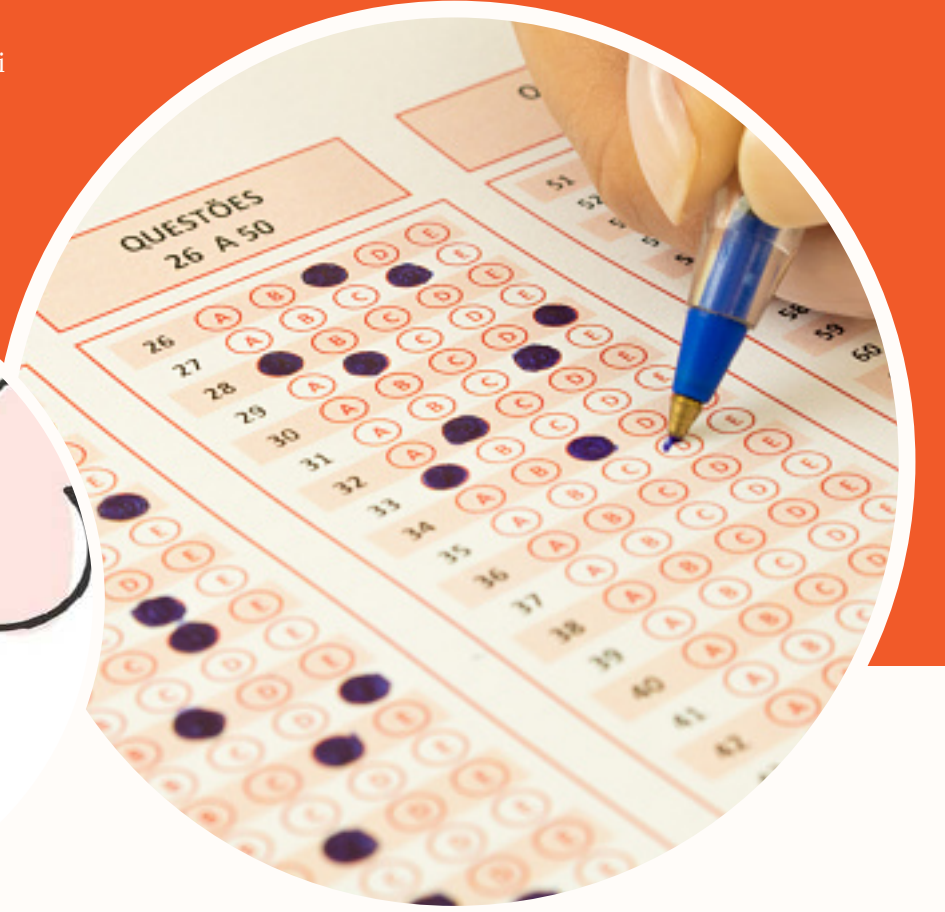


# DOĐRU OPTİK FORM KULLANIMI

Yükseköğretim Kurumları Sınavı (YKS)

Optik formlara işaretlemelerimizi nasıl yapmalıyız?



TEKİRDAĞ REHBERLİK VE ARAŞTIRMA MERKEZİ

## GEÇERLİ OPTİK FORM ÖRNEKLERİ

- Kodlama hatasına dikkat edin, soruları kaydırmayın.
- Belli aralıklarla cevapları optik forma geçirebilirsiniz.
- **Cevaplarınızı optik formda kutucukları taşırmadan doldurun.**
- Seçeneği silme ihtimalinizi düşünüp çok koyu, bastırarak doldurmayın. Sildiğinizde iz kalır.

### Unutmayın:

- Cevap kâğıdını değerlendiren optik okuyucu, iyi silinmemiş işareti de okuyabilir. Bu nedenle cevabı değiştirirken, temiz silmiş olmalısınız. Cevap kağıdı üzerinde silgi artığı olmasın.
- **Emin olmadığınız soruları işaretlemeyin. 4 yanlış 1 doğruyu götürür. Yanlış seçeneği işaretlemektense boş bırakmak daha iyidir**

This image shows a sample optical form with a grid of bubbles. The form is divided into several sections, each with a header and a grid of bubbles. The headers include 'T.C. KİMLİK NUMARASI', 'KURUM KODU', 'ALAN KODU', 'TÜPÜN NUMARI', 'LİSE KODU', 'DİP TÜPÜN NO', 'ALAN', 'SINIF KODU', 'DERSHANE NO', 'KURUM TÜRÜ', 'AN', 'SEYER', 'TÜPÜ', 'SEYER BAŞLARI', 'TÜPÜ BAŞLARI', and 'SEYER BAŞLARI'. The bubbles are arranged in a grid, and some are filled with black dots, indicating the selected answer for each question.

This image shows another sample optical form, similar to the first one, but with a QR code in the top left corner. The form is divided into several sections, each with a header and a grid of bubbles. The headers include 'CİHAZ KODU', 'DERSHANE KODU', 'DİP TÜPÜN NO', 'KURUM KODU', 'ALAN KODU', 'TÜPÜN NUMARI', 'LİSE KODU', 'DİP TÜPÜN NO', 'ALAN', 'SINIF KODU', 'DERSHANE NO', 'KURUM TÜRÜ', 'AN', 'SEYER', 'TÜPÜ', 'SEYER BAŞLARI', 'TÜPÜ BAŞLARI', and 'SEYER BAŞLARI'. The bubbles are arranged in a grid, and some are filled with black dots, indicating the selected answer for each question.

## GEÇERSİZ OPTİK FORM ÖRNEKLERİ

- Cevaplarınızı optik formda kutucukları taşırmadan doldurun.
- X, V, 0,/ gibi farklı işaretlemeler yapmayın.

### Unutmayın:

- Yapacağınız farklı işaretlemeler sınavınızın geçersiz olmasına sebep olacaktır.

ile cevap kağıdını kırıştırmadan temizce siliniz ve yeni cevabınızı işaretlemeyi unutmayınız.

NASIL KODLANIR	DOĞRU	YANLIŞ
	●	✓ ● ◐ ◑ ✕

TEMEL MATEMATİK	FEN BİLİMLERİ
MATEMATİK	FEN BİLİMLERİ
1 (A) (B) (C) ✕ ●	1 (A) (B) (C) (D) (E) ✕
2 (A) (B) (C) ✓ ●	2 ● (B) (C) (D) (E) ✓
3 (A) ● (C) ✓ (D) ✕	3 ✕ ● (C) (D) (E) ✓
4 ✓ (B) (C) ✕ (D) ●	4 ✓ ✕ ● (D) (E) ✓
5 (A) (B) ● (D) ✓ ✕	5 ✕ ✓ ● (D) (E) ✓
6 (A) (B) (C) (D) (E)	6 ● ✕ (C) (D) (E) ✓
7 (A) ● ✕ (D) ✓	7 ✕ (B) (C) (D) ●
8 ✓ ● ✕ (D) (E)	8 ✓ (A) ● (C) ✕ (D) ✓
9 (A) (B) (C) (D) (E)	9 ✓ ✕ (C) ● (E)
10 (A) (B) (C) (D) (E)	10 (A) ✕ ✓ ● (E)



## GEÇERSİZ OPTİK FORM ÖRNEKLERİ

**SINAV CEVAP KAĞIDI**

BİRİNCİ BÖLÜM

TURKCE	SOSYAL BİLİMLER-1	MATEMATİK - 1	FEN BİLİMLERİ - 1
1	1	1	1
2	2	2	2
3	3	3	3
4	4	4	4
5	5	5	5
6	6	6	6
7	7	7	7
8	8	8	8
9	9	9	9
10	10	10	10
11	11	11	11
12	12	12	12
13	13	13	13
14	14	14	14
15	15	15	15
16	16	16	16
17	17	17	17
18	18	18	18
19	19	19	19
20	20	20	20
21	21	21	21
22	22	22	22
23	23	23	23
24	24	24	24
25	25	25	25
26	26	26	26
27	27	27	27
28	28	28	28
29	29	29	29
30	30	30	30

Optik formun sağ tarafındaki kutuların bazıları yanlış doldurulmuş veya boş bırakılmıştır. Özellikle 1. sorunun yanındaki kutular ve 17. sorunun yanındaki kutular yanlış doldurulmuştur.

Optik formun sağ tarafındaki kutuların bazıları yanlış doldurulmuş veya boş bırakılmıştır. Özellikle 1. sorunun yanındaki kutular ve 17. sorunun yanındaki kutular yanlış doldurulmuştur.

Optik formun sağ tarafındaki kutuların bazıları yanlış doldurulmuş veya boş bırakılmıştır. Özellikle 1. sorunun yanındaki kutular ve 17. sorunun yanındaki kutular yanlış doldurulmuştur.

T.C. Milli Eğitim Bakanlığı  
Adı Soyadı: [Redacted]  
Sınav Tarihi: 13 Mart 2015

**Sınav kurallarına uymadığınız için sınavınız geçersiz sayılmıştır.**